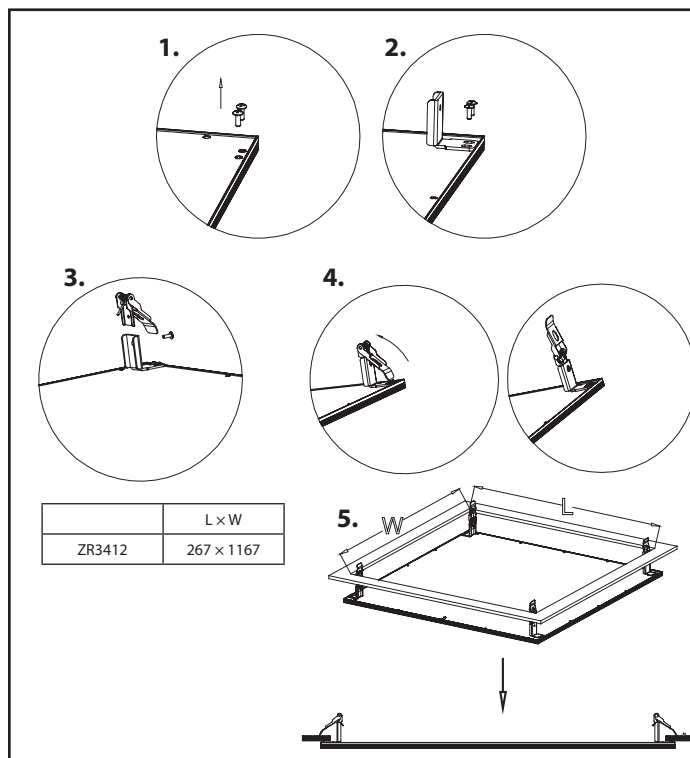
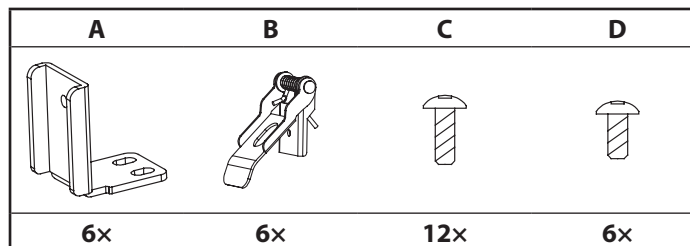


ZR9002

GB	LED panel accessory – springs
CZ	Příslušenství LED panelů – pružiny
SK	Príslušenstvo LED panelov - pružiny
PL	Wyposażenie do paneli LED – sprężyny
HU	LED-panel tartozékok – rugók
SI	Pribor LED panelov – vzmeti
RS HR BA	Dodatna oprema za LED panel – opruge
DE	Zubehör für LED-Panels - Federn
UA	Компоненти світлодіодної панелі – пружини
RO	Accesorii panouri LED – arcuri
LT	LED skydelio priedai – spyruoklės
LV	LED paneļa piederums – atsperes



www.emos.eu



GB LED panel accessory – springs

Contents:

- A - L-shaped holder
- B - Spring brace
- C - M3x8.5 screw
- D - M3x6.5 screw

Instructions for assembly

1. Remove the original screws from these positions
2. Fix the L-shaped holder with M3x8.5 screws
3. Fix the spring bracket to the holder with an M3x6.5 screw
4. Outstretch the spring braces and put them into the pre-prepared hole in the ceiling
5. The assembly is completed

CZ Příslušenství LED panelů – pružiny

Obsah balení:

- A - Držák tvaru L
- B - Pružinový závěs
- C - Šroub M3x8,5
- D - Šroub M3x6,5

Postup montáže

1. Vyšroubujte původní šroubky z těchto pozic
2. Přišroubujte L držák šroubky M3x8,5
3. Připevněte pružinový závěs k držáku pomocí šroubku M3x6,5
4. Roztáhněte pružinové závěsy a vsuňte je do připraveného otvoru v stropu
5. Montáž je dokončena

SK Príslušenstvo LED panelov - pružiny

Obsah balenia:

- A - Držiak tvaru L
- B - Pružinový záves
- C - Skrutka M3x8,5
- D - Skrutka M3x6,5

Postup montáže

1. Vyskrutkujte pôvodné skrutky z týchto pozícií.
2. Priskrutkujte L držiak skrutkami M3x8,5.
3. Připevnite pružinový záves k držiaku pomocou skrutky M3x6,5.
4. Roztiahnite pružinové závesy a vsuňte ich do pripraveného otvoru v stropě.
5. Montáž je dokončená.

PL Wyposażenie do paneli LED – sprężyny

Opakowanie zawiera:

- A - Uchwyt o kształcie L
- B - Zawias sprężynowy
- C - Śruba M3x8,5
- D - Śruba M3x6,5

Postępowanie przy montażu

1. W tych miejscach odkręcamy istniejące śruby.
2. Przykręcamy uchwyt o kształcie L za pomocą śrub M3x8,5.
3. Zawias sprężynowy przykręcamy do uchwyty za pomocą śrub M3x6,5.
4. Rozciągamy zawiasy sprężynowe i wsuwamy je do otworów przygotowanych w suficie.
5. Montaż jest zakończony.

HU LED-panel tartozékok – rugók

Tartalom:

- A - L alakú tartó
- B - Rugós merevítő
- C - M3x8,5 csavar
- D - M3x6,5 csavar

Összeszerelési utasítások

1. Távolítsa el az eredeti csavarokat ezekről a helyekről.
2. Rögzítse az L alakú tartót az M3x8,5 csavarok segítségével.
3. Rögzítse a rugós rögzítőpántot a tartóhoz egy M3x6,5 csavar segítségével.
4. Nyújtsa ki a rugós merevítőket, és illessze a mennyezeten előre elkészített lyukba.
5. Az összeszerelés kész.

SI Pribor LED panelov – vzmeti

Vsebina pakiranja:

- A - Držalo L oblike
- B - Vzmetno obešalo
- C - Vijak M3x8,5
- D - Vijak M3x6,5

Postopek montaže

1. Prvotne vijake odvijte s teh mest.
2. Držalo L privijte z vijaki M3x8,5.
3. Vzmetno obešalo na držalo pritrdite s pomočjo vijaka M3x6,5.
4. Vzmetno obešalo raztegnite in vstavite v za to pripravljeno odprtino na stropu.
5. Montaža je končana.

RS|HR|BA Dodatna oprema za LED panel – opruge

Sadržaj:

- A - L-držač
- B - Opružna spona
- C - Vijak M3×8,5
- D - Vijak M3×6,5

Upute za sastavljanje

1. Uklonite originalne vijke s ovih mjesta
2. Učvrstite L-držač vijcima M3×8,5
3. Učvrstite opružnu nosač na držač pomoću vijka M3×6,5
4. Nategnite opružne spone i stavite ih u prethodno pripremljene rupe na stropu
5. Sastavljanje je gotovo

DE Zubehör für LED-Panels - Federn

Verpackungsinhalt:

- A - Halter in L-Form
- B - Federaufhängung
- C - Schraube M3×8,5
- D - Schraube M3×6,5

Montageanleitung

1. Schrauben Sie die Originalschrauben heraus.
2. Schrauben Sie den L-Halter mit den Schrauben M3×8,5 an.
3. Befestigen Sie die Federaufhängung mit der Schraube M3×6,5 am Halter.
4. Spannen Sie die Federaufhängungen und schieben Sie diese in die vorbereitete Öffnung in der Decke.
5. Fertig ist die Montage.

UA Компоненти світлодіодної панелі – пружини

Вміст упаковки:

- A - Держак форми L
- B - Пружинова петля
- C - Гвинт M3×8,5
- D - Гвинт M3×6,5

Процес установки

1. Видаліть оригінальні гвинти з цих місць.
2. Закріпіть L-держак гвинтами M3×8,5.
3. Прикріпіть пружинну петлю до держака за допомогою гвинта M3×6,5.
4. Розтягніть пружинні петлі та їх всуňte у приготовлений отвір у стелі.
5. Установка завершена.

GARANCIJSKA IZJAVA

1. Izjavljamo, da jamčimo za lastnosti in brezhibno delovanje v garancijskem roku.
2. Garancijski rok prične teči z datumom izročitve blaga in velja 24 mesecev.
3. EMOS SI d.o.o. jamči kupcu, da bo v garancijskem roku na lastne stroške odpravil vse pomanjkljivosti na aparatu zaradi tovarniške napake v materialu ali izdelavi.
4. Za čas popravila se garancijski rok podaljša.
5. Če aparat ni popravljen v roku 45 dni od dneva prijave okvare lahko prizadeta stranka zahteva novega ali vračilo plačanega zneska.
6. Garancija preneha, če je okvara nastala zaradi:
 - nestrokovnega-nepooblaščenega servisa
 - predelave brez odobritve proizvajalca
 - neupoštevanja navodil za uporabo aparata
7. Garancija ne izključuje pravic potrošnika, ki izhajajo iz odgovornosti prodajalca za napake na blagu.
8. Če ni drugače označeno, velja garancija na ozemljskem območju Republike Slovenije.
9. Proizvajalec zagotavlja proti plačilu popravilo, vzdrževanje blaga, nadomestne dele in priklopne aparate tri leta po poteku garancijskega roka.
10. Naravna obraba aparata je izključena iz garancijske obveznosti. Isto velja tudi za poškodbe zaradi nepravilne uporabe ali preobremenitve.

NAVODILA ZA REKLAMACIJSKI POSTOPEK

Lastnik uveljavlja garancijski zahtevek tako, da ugotovljeno okvaro prijavi pooblaščen delavnic (EMOS SI d.o.o., Ob Savinji 3, 3313 Polzela, pisno ali ustno. Kupec je odgovoren, če s prepozno prijavo povzroči škodo na aparatu. Po izteku garancijskega roka preneha pravica do uveljavljanja garancijskega zahtevka. Priložen mora biti potrjen garancijski list z originalnim računom. EMOS SI d.o.o. se obvezuje, da bo aparat zamenjal z novim, če ta v tem garancijskem roku ne bi deloval brezhibno.

ZNAMKA: _____ Accesorii panouri LED – arcuri
TIP: _____ ARS-P0312
DATUM IZROČITVE BLAGA: _____

Servis: EMOS SI, d.o.o., Ob Savinji 3, 3313 Polzela, Slovenija
tel: +386 8 205 17 21
e-mail: naglic@emos-si.si

RO Accesorii panouri LED – arcuri

Conținutul pachetului:

- A - Suport în formă de L
- B - Consolă arc
- C - Șurub M3×8,5
- D - Șurub M3×6,5

Procedura de montaj

1. Deșurubați șuruburile inițiale din aceste poziții
2. Fixați suportul L cu șuruburile M3×8,5
3. Fixați consola arc de suport cu ajutorul șurubului M3×6,5
4. Desfaceți consolele arc și introduceți în deschizătura pregătită în tavan
5. Mantajul este încheiat.

LT LED skydelio priedai – spyruoklės

Turinys:

- A - L formos laikiklis
- B - Spyruoklinė sąvarža
- C - M3 × 8,5 varžtai
- D - M3 × 6,5 varžtai

Surinkimo instrukcija

1. Pašalinkite pradinis varžtus iš šių padėčių.
2. Pritvirtinkite L formos laikiklį su M3 × 8,5 varžtais.
3. Pritvirtinkite spyruoklės atramą prie laikiklio su M3 × 6,5 varžtais.
4. Ištempkite spyruoklės sąvaržas ir įdėkite jas į paruoštą angą lubose.
5. Surinkimas yra baigtas.

LV LED paneļa piederums – atsperes

Komplektācija:

- A - «L» formas turētājs
- B - Atsperes skava
- C - M3×8,5 skrūve
- D - M3×6,5 skrūve

Montāžas instrukcijas

1. Izņemiet oriģinālās skrūves no šīm vietām.
2. Piestipriniet L-formas turētāju ar M3×8,5 skrūvēm.
3. Iestipriniet atsperes skavu turētājā ar M3×6,5 skrūvi.
4. Izstiepiet atsperes skavas un iestipriniet tās iepriekš sagatavotā griestu caurumā.
5. Montāža pabeigta.